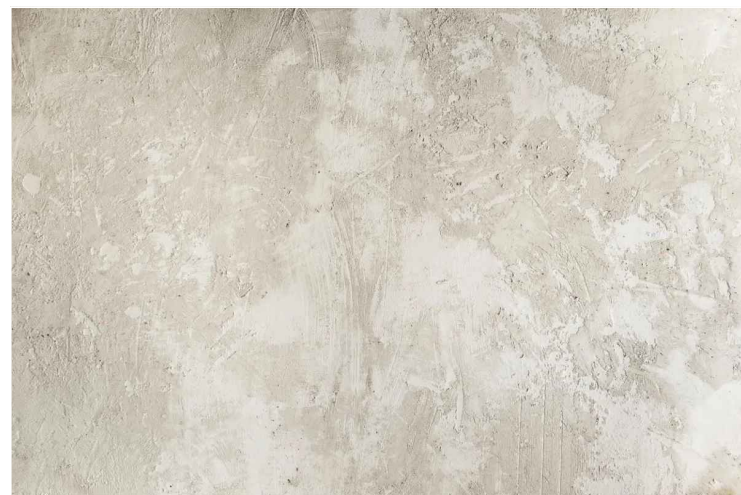
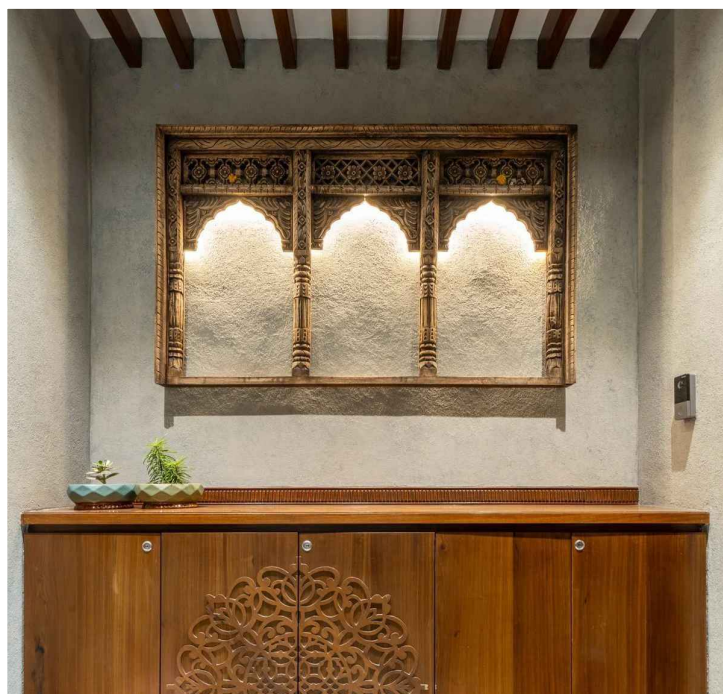
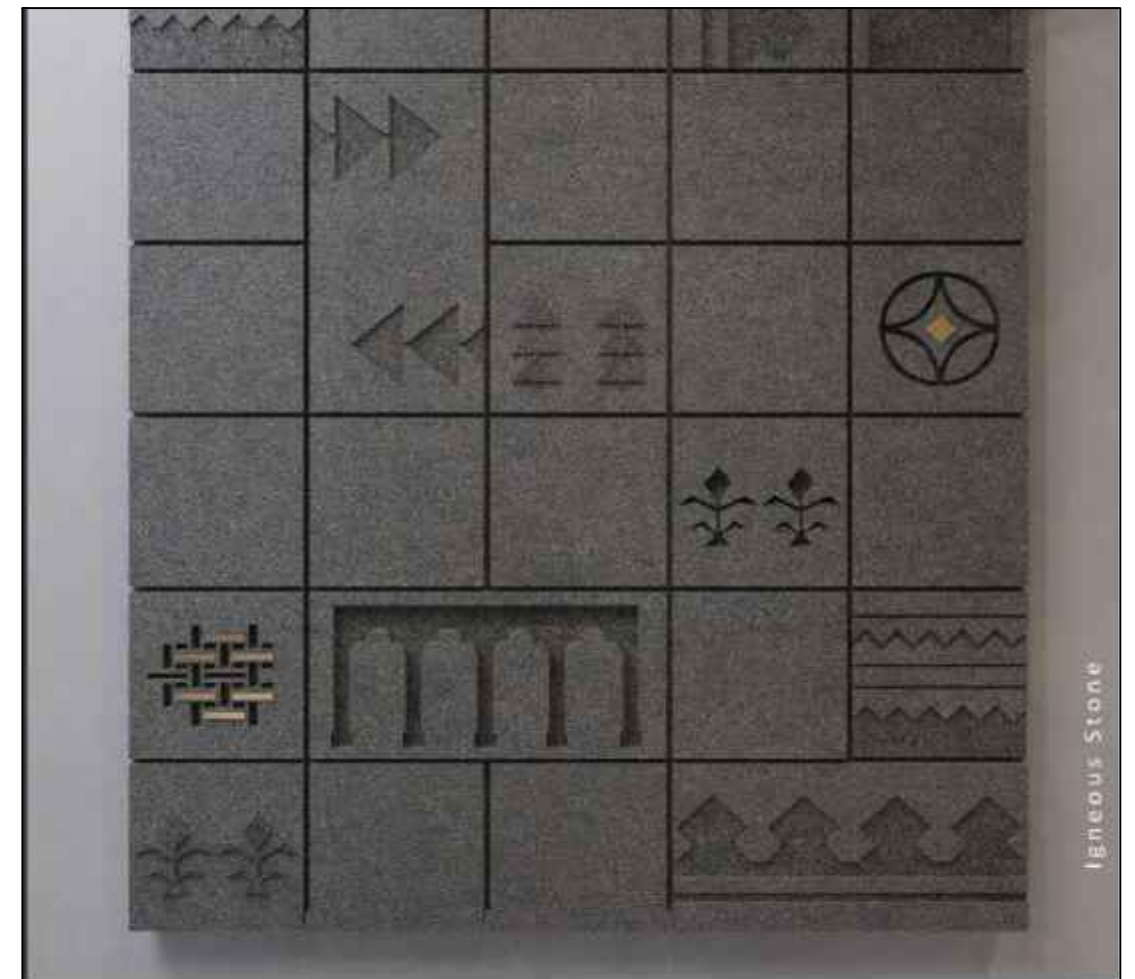
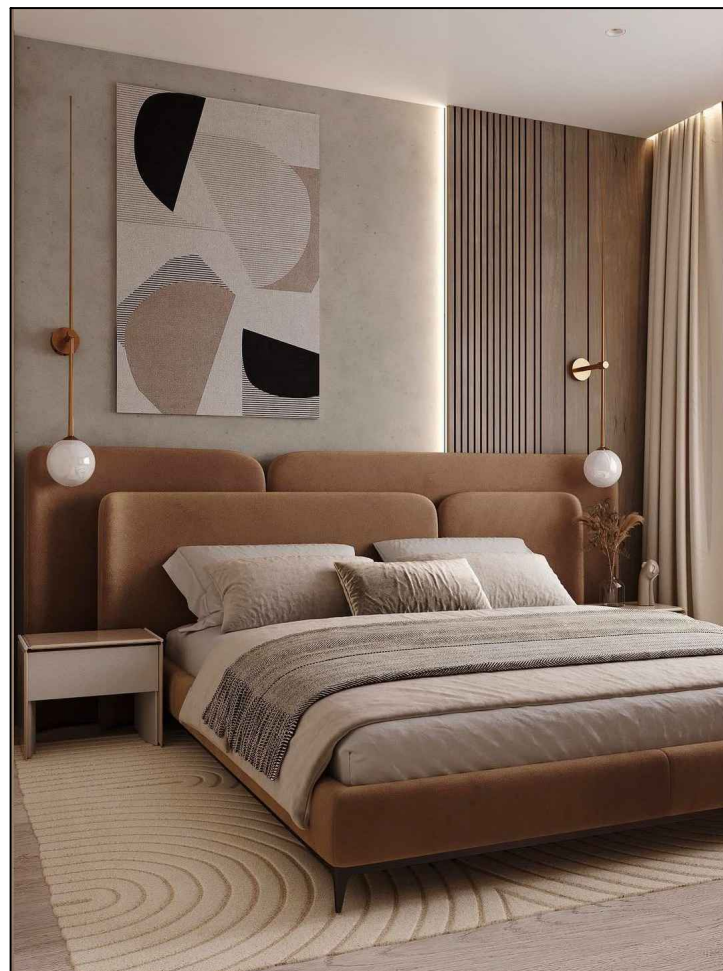
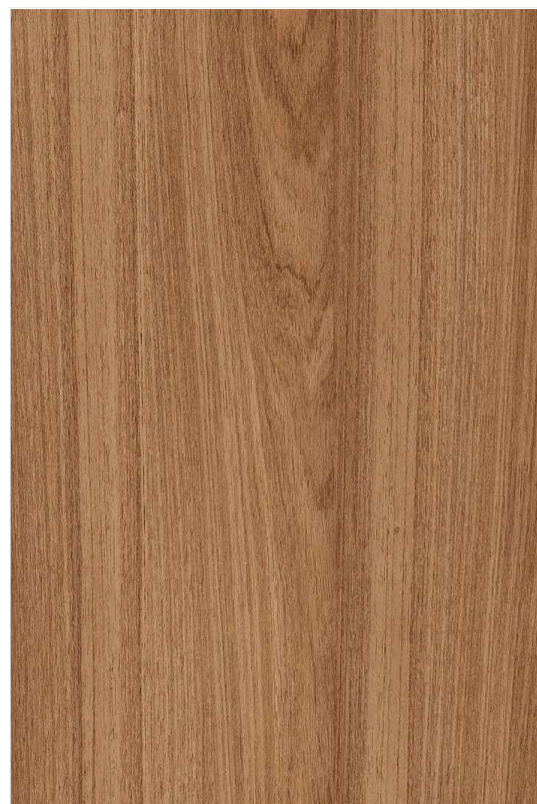


| REV | DATE | BRIEF DESCRIPTION | Drawn by | | | | |
|-----|------|-------------------|----------|-------------|------------|-------------|--|
| | | | | Sign | | | |
| | | | | | | | |
| | | | | | | | |
| | | | | | | | |
| | | | | | | | |
| | | | | | | | |
| | | | | Name | | | |
| | | | | Designed by | Checked by | Approved by | |

| | | | |
|--|-----------------------|------------------------|-----------|
| PROJECT TITLE: | | | |
| Construction of New Building of State Guest House at Annexe Circuit House Campus, Shahibaug, Ahmedabad. | | | |
| DRAWING TITLE : VVIP ROOM REFERENCES | | | REVISION |
| DRAWING NO. : | | | RO |
| SCALE : NTS | SHEET : 5 of 4 | SHEET SIZE : A3 | |
| DATE : 05-02-2026 | | | |

[illegible]



| REV | DATE | BRIEF DESCRIPTION | Drawn by | | | | |
|-----|------|-------------------|----------|-------------|------------|-------------|--|
| | | | | | | | |
| | | | | | | | |
| | | | | | | | |
| | | | | | | | |
| | | | | Sign | | | |
| | | | | | | | |
| | | | | Name | | | |
| | | | | | | | |
| | | | | Designed by | Checked by | Approved by | |

| | | | |
|--|----------------|-------------------|----------|
| PROJECT TITLE: | | | |
| Construction of New Building of State Guest House at Annexe Circuit House Campus, Shahibaug, Ahmedabad. | | | |
| DRAWING TITLE: VIP ROOM REFERENCES | | | REVISION |
| DRAWING NO. : | | | RO |
| SCALE : NTS | SHEET : 4 of 3 | SHEET SIZE : A3 | |
| | | DATE : 05-02-2024 | |



I-34,37,40_1,2 & 3 SEATER SOFA



I-19_CENTER TABLE



I-16_CORNER TABLE



I-26_WARDROBE



I-7_INTERIOR TEXTURE, LIME WASH



I-45_DINING TABLE,
I-47_DINING CHAIR



I-75_PLANTATION



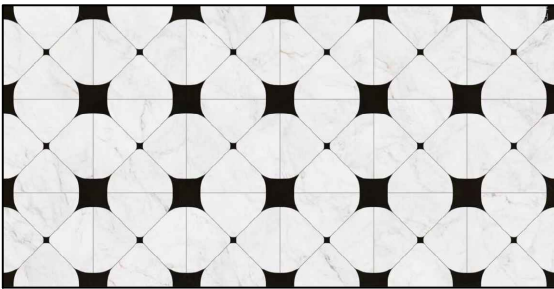
I-53_CANVAS PAINTING



I-5_CARPET PANELING,



I-78_PUFFY CARPET



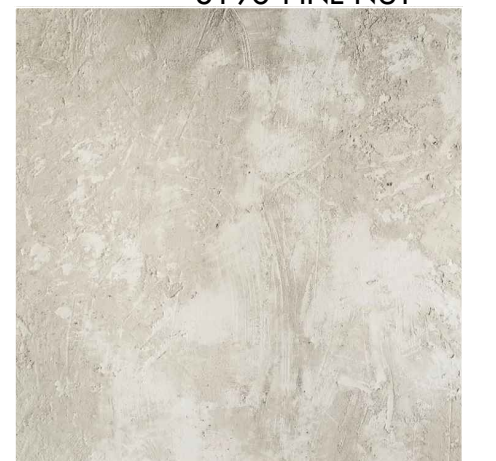
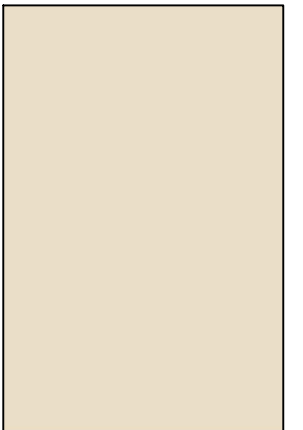
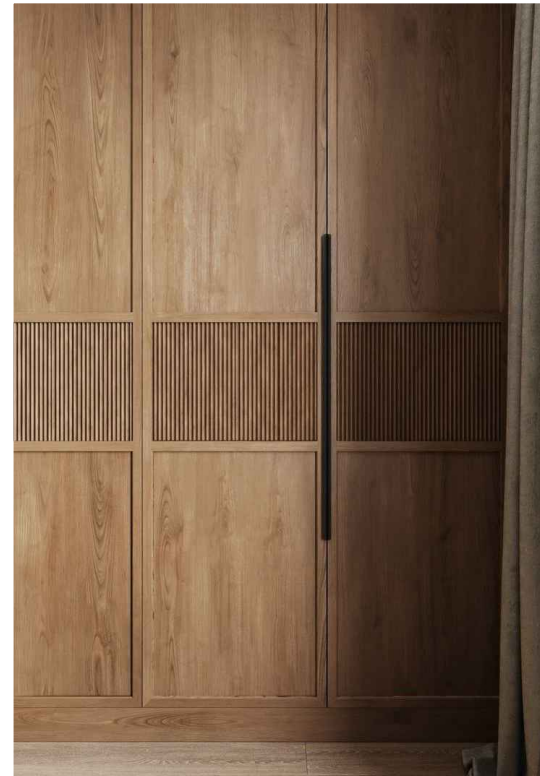
C-64_INDIAN MARBLE WITH INLAY

C-72_BATHROOM WALL TILE 75X300

C-67_BATHROOM FLOOR TILE 600X1200

C-70_BATHROOM WALL TILE 600X1200

| REV | DATE | BRIEF DESCRIPTION | Drawn by | Sign | Name | Designed by | Checked by | Approved by | PROJECT TITLE: | DRAWING TITLE : | DRAWING NO. : | SCALE : | SHEET : | SHEET SIZE : | DATE : | REVISION |
|-----|------|-------------------|----------|------|------|-------------|------------|-------------|---|---------------------|---------------|---------|---------|--------------|------------|----------|
| | | | | | | | | | Construction of New Building of State Guest House at Annexe Circuit House Campus, Shahibaug, Ahmedabad. | VIP ROOM REFERENCES | | NTS | 4 of 4 | A3 | 05-02-2026 | R0 |



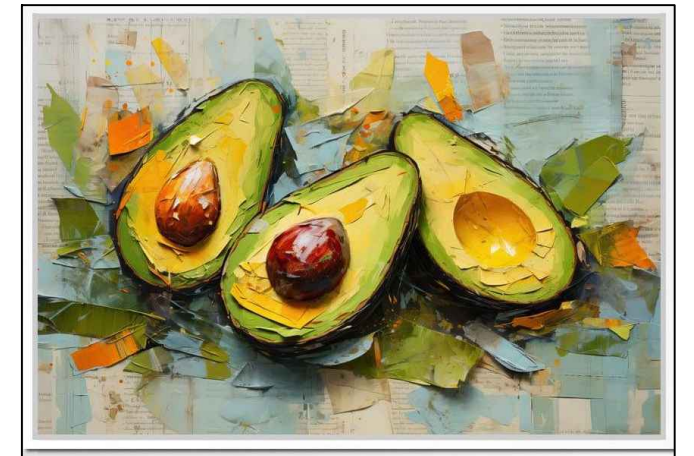
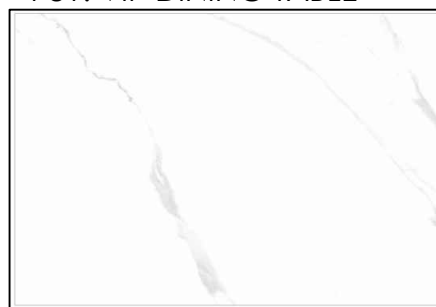
C-67_BATHROOM
FLOOR TILE 600X600

C-70_BATHROOM WALL
TILE 600X600

C-71_FLOOR
TILE 1200X1800

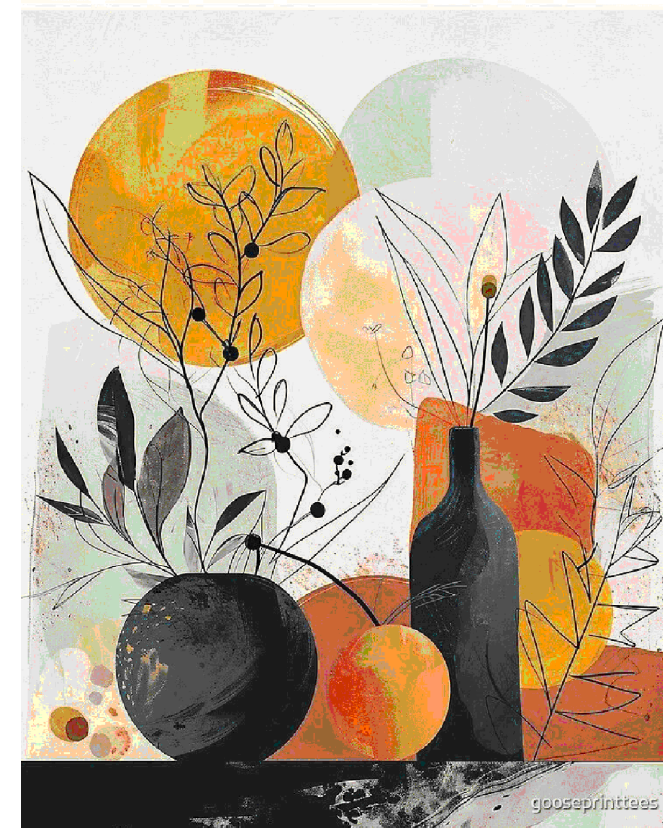
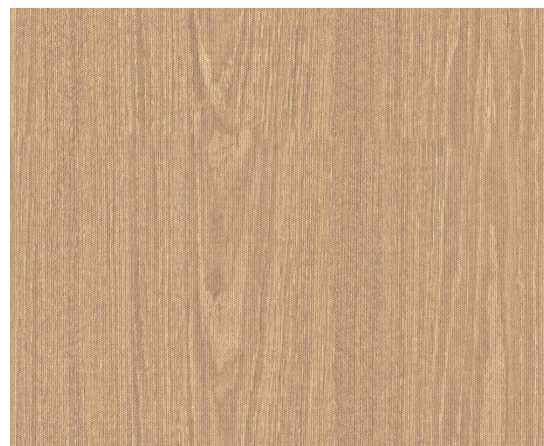
| REV | DATE | BRIEF DESCRIPTION | Drawn by | Sign | | | |
|-----|------|-------------------|----------|-------------|------------|-------------|--|
| | | | | | | | |
| | | | | | | | |
| | | | | | | | |
| | | | | | | | |
| | | | | Name | | | |
| | | | | | | | |
| | | | | | | | |
| | | | | | | | |
| | | | | Designed by | Checked by | Approved by | |

| | | | |
|---|-----------------------|------------------------|-----------|
| PROJECT TITLE: Construction of New Building of State Guest House at Annexe Circuit House Campus, Shahibaug, Ahmedabad. | | | |
| DRAWING TITLE : DELUX ROOM REFERENCES | | | REVISION |
| DRAWING NO. : | | | |
| SCALE : NTS | SHEET : 3 of 3 | SHEET SIZE : A3 | RO |
| DATE : 05-02-2026 | | | |



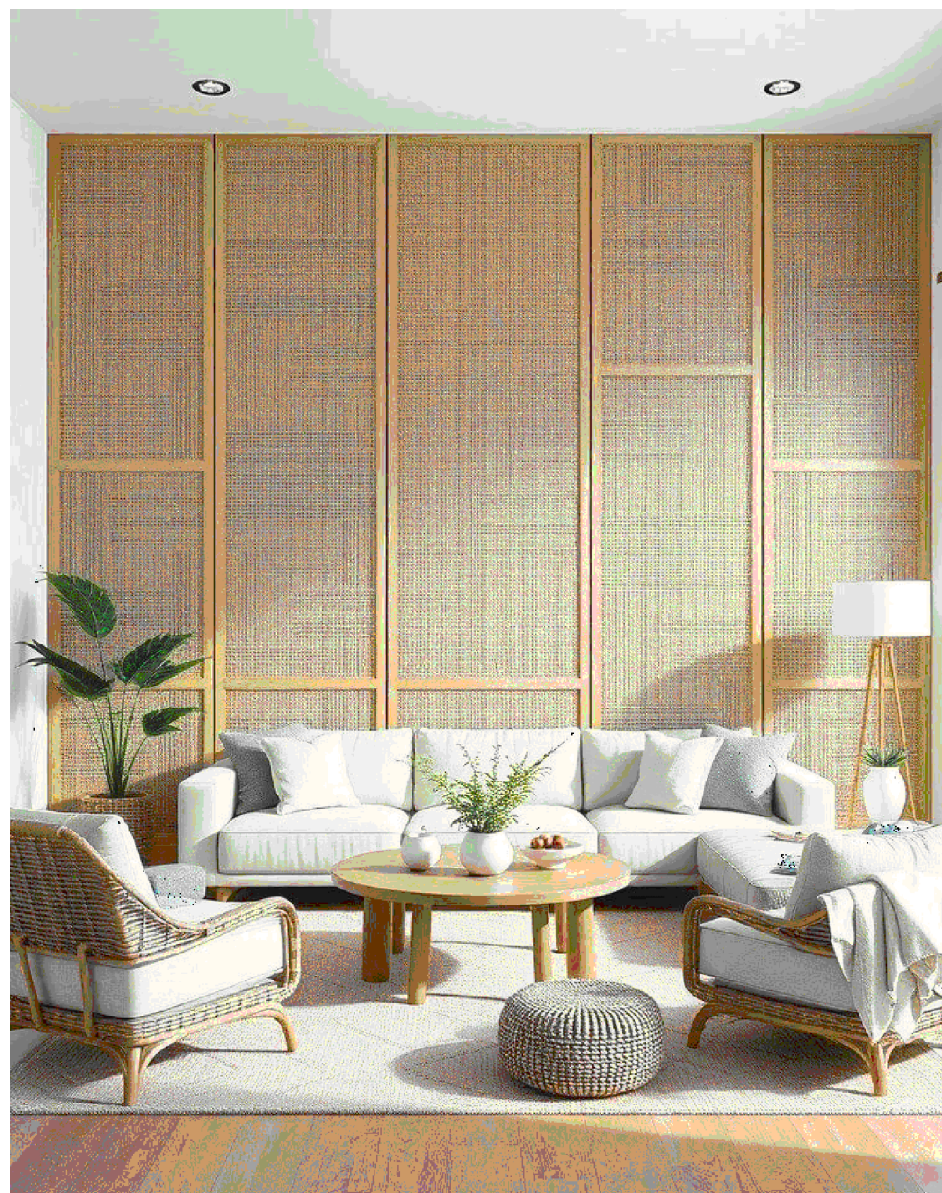
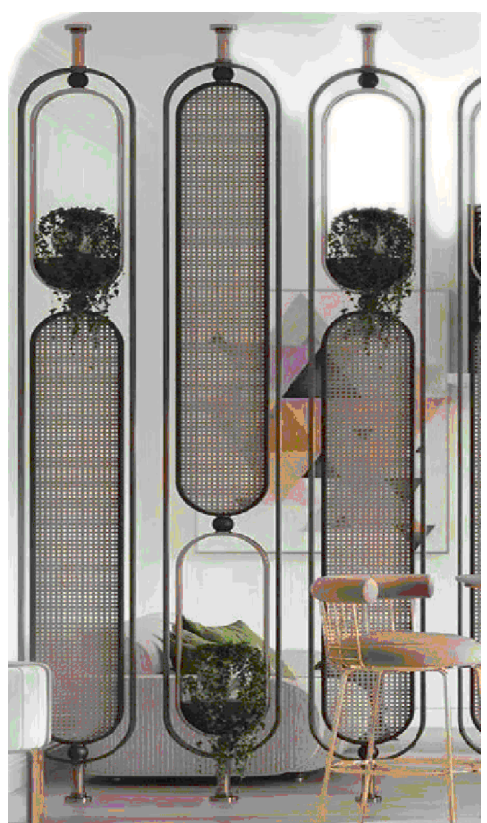
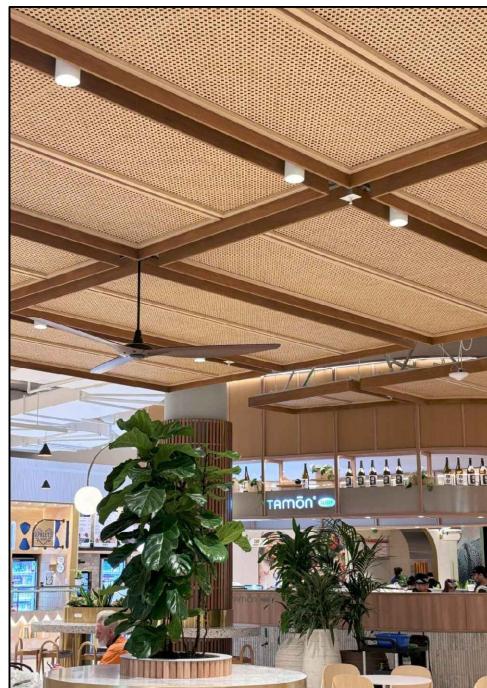
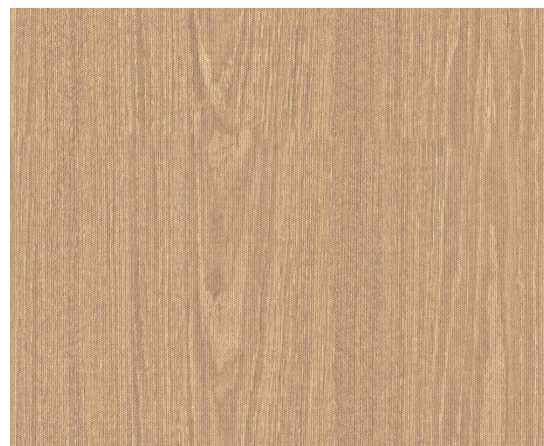
| REV | DATE | BRIEF DESCRIPTION | Drawn by | Sign | | | |
|-----|------|-------------------|----------|-------------|------------|-------------|--|
| | | | | | | | |
| | | | | | | | |
| | | | | | | | |
| | | | | | | | |
| | | | | | | | |
| | | | Name | | | | |
| | | | | Designed by | Checked by | Approved by | |

| | | | |
|--|-----|----------------|-----------------|
| PROJECT TITLE: | | | |
| <p align="center">Construction of New Building of State Guest House at Annexe Circuit House Campus, Shahibaug, Ahmedabad.</p> | | | |
| DRAWING TITLE : | | | REVISION |
| VIP DINING REFERENCES | | | RO |
| DRAWING NO. : | | | |
| SCALE : | NTS | SHEET : 3 of 3 | SHEET SIZE : A3 |
| | | DATE : | 05-02-2026 |



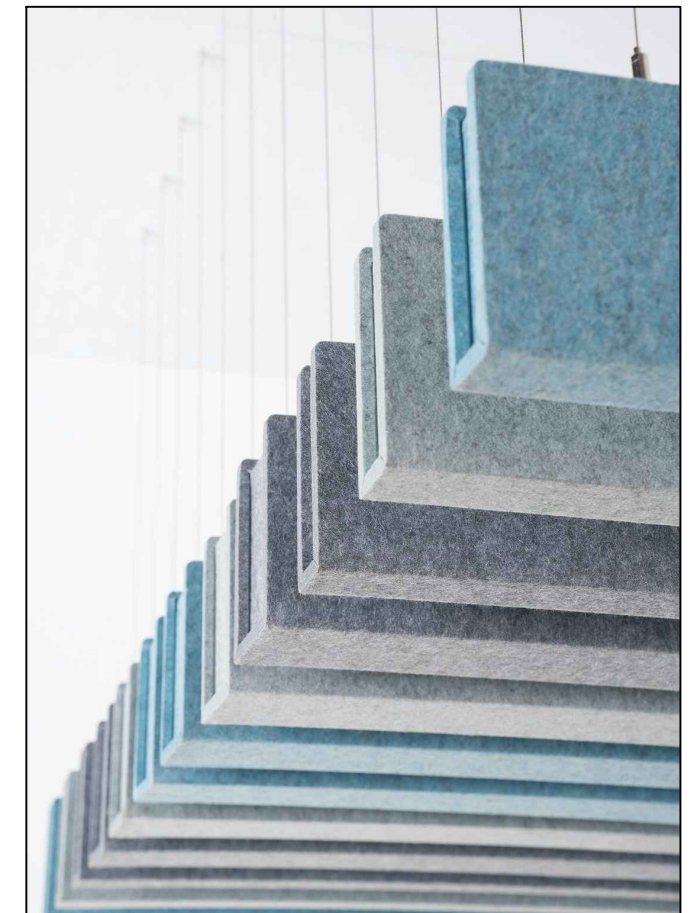
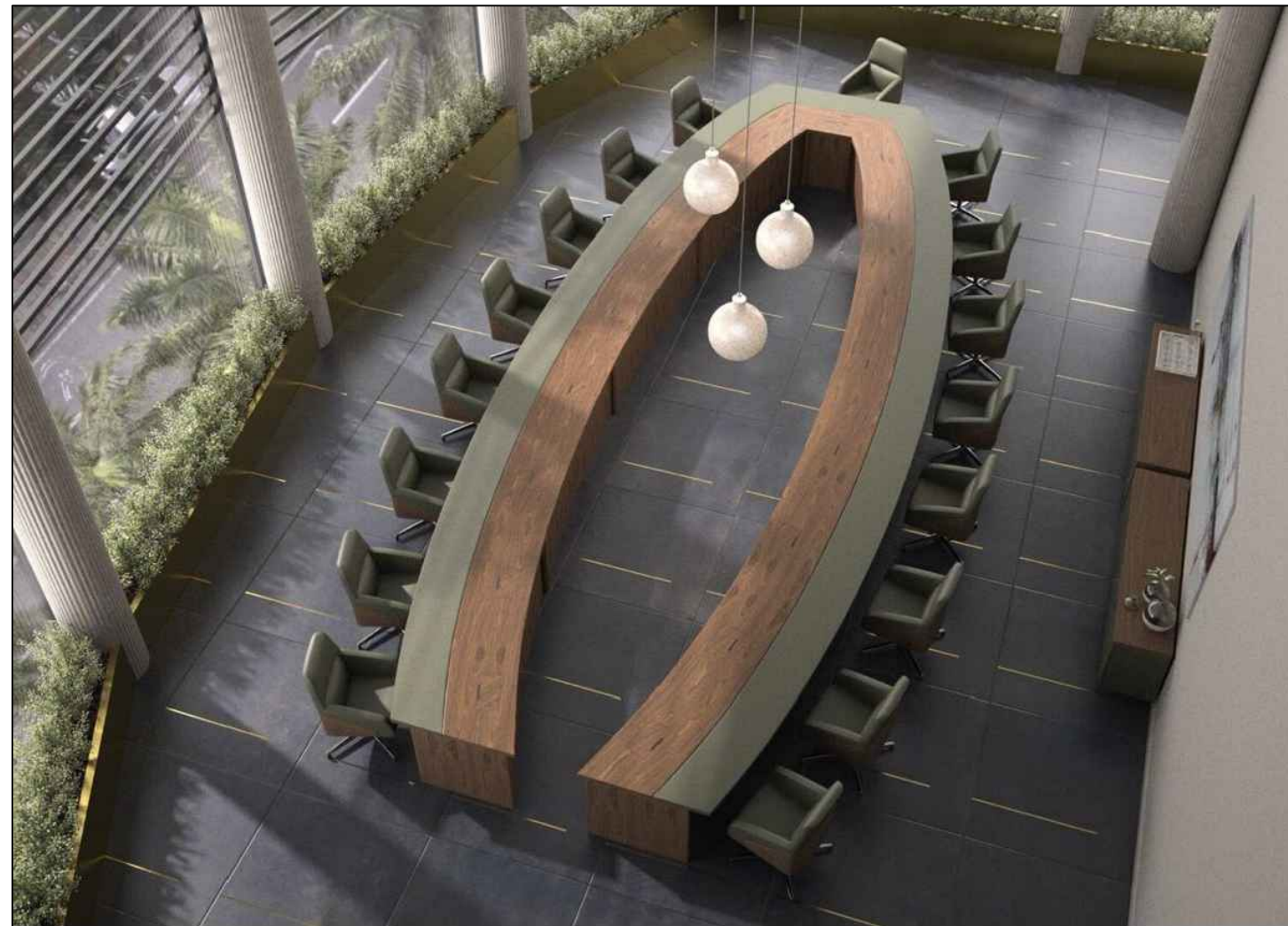
| REV | DATE | BRIEF DESCRIPTION | Drawn by | | | | |
|-----|------|-------------------|----------|-------------|------------|-------------|--|
| | | | | Sign | | | |
| | | | | | | | |
| | | | | | | | |
| | | | | | | | |
| | | | | | | | |
| | | | | | | | |
| | | | Name | | | | |
| | | | | Designed by | Checked by | Approved by | |

| | | | | | | | |
|--|--|----------------|--|--|--|-------------------|----------|
| PROJECT TITLE: | | | | Construction of New Building of State Guest House at Annexe Circuit House Campus, Shahibaug, Ahmedabad. | | | |
| DRAWING TITLE: GENERAL DINING REFERENCES | | | | | | | REVISION |
| DRAWING NO. : | | | | | | | |
| SCALE : NTS | | SHEET : 3 of 3 | | SHEET SIZE : A3 | | DATE : 05-02-2026 | |
| | | | | | | RO | |



| REV | DATE | BRIEF DESCRIPTION | Drawn by | Sign | | | |
|-----|------|-------------------|----------|-------------|------------|-------------|--|
| | | | | | | | |
| | | | | | | | |
| | | | | | | | |
| | | | | | | | |
| | | | | | | | |
| | | | Name | | | | |
| | | | | Designed by | Checked by | Approved by | |

| | | | | |
|---|-----------------------|------------------------|--------------------------|--------------|
| PROJECT TITLE: | | | | REVISION NO. |
| <p>Construction of New Building of State Guest House at Annexe Circuit House Campus, Shahibaug, Ahmedabad.</p> | | | | |
| DRAWING TITLE : VIP LOUNGE REFERENCES | | | | RO |
| DRAWING NO. : | | | | |
| SCALE : NTS | SHEET : 3 of 3 | SHEET SIZE : A3 | DATE : 05-02-2024 | |

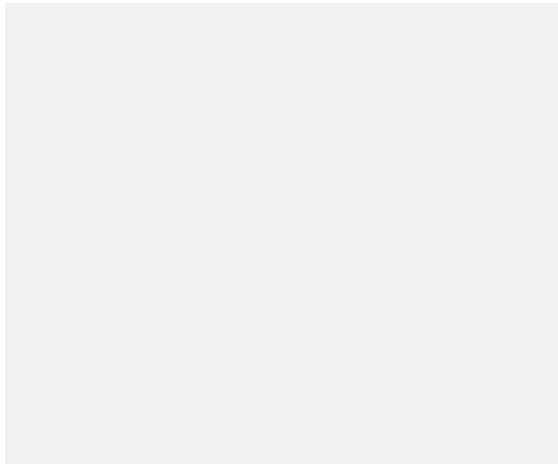


| REV | DATE | BRIEF DESCRIPTION | Drawn by | Sign | | | |
|-----|------|-------------------|----------|-------------|------------|-------------|--|
| | | | | | | | |
| | | | | | | | |
| | | | | | | | |
| | | | | | | | |
| | | | | | | | |
| | | | | | | | |
| | | | | | | | |
| | | | Name | Designed by | Checked by | Approved by | |

| | | | |
|---|-----------------------|--------------------------|-----------|
| PROJECT TITLE : Construction of New Building of State Guest House at Annexe Circuit House Campus, Shahibaug, Ahmedabad. | | | |
| DRAWING TITLE : CONFERENCE REFERENCES | | | REVISION |
| DRAWING NO. : | | | RO |
| SCALE : NTS | SHEET : 3 of 3 | SHEET SIZE : A3 | |
| | | DATE : 05-02-2024 | |



C-93_VENEER FOR WALL PANELING



I-56_ASIAN PAINTS,
8200 SOLITAIRE



I-13. ACOUSTIC BAFFLE CEILING



I-86. WOODEN TABLE



I-6_INTERIOR TEXTURE, LIME WASH



I-87. WOODEN FLOORING



I-2_SLATTED PANELING,
CLUB LOUVERS-4028



I-1 ACOUSTIC FABRIC
PANELING



I-75_PLANTATION

| REV | DATE | BRIEF DESCRIPTION | Drawn by |
|-----|------|-------------------|----------|
| | | | |
| | | | |
| | | | |
| | | | |
| | | | |
| | | | |
| | | | |
| | | | |
| | | | |

| | | | |
|--|--|--|--|
| | | | |
| | | | |
| | | | |
| | | | |
| | | | |
| | | | |
| | | | |
| | | | |
| | | | |
| | | | |

| | | | | |
|---|-----------------------|------------------------|--------------------------|-----------|
| PROJECT TITLE: Construction of New Building of State Guest House at Annexe Circuit House Campus, Shahibaug, Ahmedabad. | | | | REVISION |
| DRAWING TITLE : MEETING ROOM REFERENCES | | | | R0 |
| DRAWING NO. : | | | | |
| SCALE : NTS | SHEET : 3 of 3 | SHEET SIZE : A3 | DATE : 05-02-2026 | |



C-93_VENEER FOR WALL PANELING



I-7_INTERIOR TEXTURE, LIME WASH



I-2_SLATTED PANELING, CLUB LOUVERS-4028



I_85 MEETING TABLE



C_667 STONE WITH CNC CUT



I-75_PLANTATION



C_667 STONE WITH CNC CUT



I_36 AND 39 SOFA



VENEER AND TEXTURE WALL REFERENCE



C-71,SOMANY TILES
MAX 180 ARMANI GREY FP
1200X1800

| | | | | | | | | | | | | | | | | | | | | | | | | | | | | | | | | | | | | | | | | | | | | | | | | | | | | | | | | | | | | | | | | | | | | | | | | | | | | | | | | | | | | | | | | | | | | | | | | | | | | | | | | | | | | | | | | | | | | | | | | | | | | | | | | | | | | | | | | | | | | | | | | | | | | | | | | | | | | | | | | | | | | | | | | | | | | | | | | | | | | | | | | | | | | | | | | | | | | | | | | | | | | | | | | | | | | | | | | | | | | | | | | | | | | | | | | | | | | | | | | | | | | | | | | | | | | | | | | | | | | | | | | | | | | | | | | | | | | | | | | | | | | | | | | | | | | | | | | | | | | | | | | | | | | | | | | | | | | | | | | | | | | | | | | | | | | | | | | | | | | | | | | | | | | | | | | | | | | | | | | | | | | | | | | | | | | | | | | | | | | | | | | | | | | | | | | | | | | | | | | | | | | | | | | | | | | | | | | | | | | | | | | | | | | | | | | | | | | | | | | | | | | | | | | | | | | | | | | | | | | | | | | | | | | | | | | | | | | | | | | | | | | | | | | | | | | | | | | | | | | | | | | | | | | | | | | | | | | | | | | | | | | | | | | | | | | | | | | | | | | | | | | | | | | | | | | | | | | | | | | | | | | | | | | | | | | | | | | | | | | | | | | | |
|-----|------|-------------------|----------|------|--|--|--|--|--|--|--|--|--|--|--|--|--|--|--|--|--|--|--|--|--|--|--|--|--|--|--|--|--|--|--|--|--|--|--|--|--|--|--|--|--|--|--|--|--|--|--|--|--|--|--|--|--|--|--|--|--|--|--|--|--|--|--|--|--|--|--|--|--|--|--|--|--|--|--|--|--|--|--|--|--|--|--|--|--|--|--|--|--|--|--|--|--|--|--|--|--|--|--|--|--|--|--|--|--|--|--|--|--|--|--|--|--|--|--|--|--|--|--|--|--|--|--|--|--|--|--|--|--|--|--|--|--|--|--|--|--|--|--|--|--|--|--|--|--|--|--|--|--|--|--|--|--|--|--|--|--|--|--|--|--|--|--|--|--|--|--|--|--|--|--|--|--|--|--|--|--|--|--|--|--|--|--|--|--|--|--|--|--|--|--|--|--|--|--|--|--|--|--|--|--|--|--|--|--|--|--|--|--|--|--|--|--|--|--|--|--|--|--|--|--|--|--|--|--|--|--|--|--|--|--|--|--|--|--|--|--|--|--|--|--|--|--|--|--|--|--|--|--|--|--|--|--|--|--|--|--|--|--|--|--|--|--|--|--|--|--|--|--|--|--|--|--|--|--|--|--|--|--|--|--|--|--|--|--|--|--|--|--|--|--|--|--|--|--|--|--|--|--|--|--|--|--|--|--|--|--|--|--|--|--|--|--|--|--|--|--|--|--|--|--|--|--|--|--|--|--|--|--|--|--|--|--|--|--|--|--|--|--|--|--|--|--|--|--|--|--|--|--|--|--|--|--|--|--|--|--|--|--|--|--|--|--|--|--|--|--|--|--|--|--|--|--|--|--|--|--|--|--|--|--|--|--|--|--|--|--|--|--|--|--|--|--|--|--|--|--|--|--|--|--|--|--|--|--|--|--|--|--|--|--|--|--|--|--|--|--|--|--|--|--|--|--|--|--|--|--|--|--|--|--|--|--|--|--|--|--|--|--|--|--|--|--|--|--|--|--|--|--|--|--|--|--|--|--|--|--|--|--|--|--|--|--|--|--|--|--|--|--|--|--|--|--|--|--|--|--|--|--|--|--|--|--|--|--|--|--|--|--|--|--|--|--|--|--|--|--|--|--|--|--|--|--|--|--|--|--|--|--|--|--|--|--|--|--|--|--|--|--|--|--|--|--|--|--|--|--|--|--|--|--|--|--|--|--|--|--|--|--|--|--|--|--|--|--|--|--|--|--|--|--|--|--|--|--|--|--|--|--|--|--|--|--|--|--|--|--|--|--|--|--|--|--|--|--|--|--|--|--|--|--|
| REV | DATE | BRIEF DESCRIPTION | Drawn by | Sign | | | | | | | | | | | | | | | | | | | | | | | | | | | | | | | | | | | | | | | | | | | | | | | | | | | | | | | | | | | | | | | | | | | | | | | | | | | | | | | | | | | | | | | | | | | | | | | | | | | | | | | | | | | | | | | | | | | | | | | | | | | | | | | | | | | | | | | | | | | | | | | | | | | | | | | | | | | | | | | | | | | | | | | | | | | | | | | | | | | | | | | | | | | | | | | | | | | | | | | | | | | | | | | | | | | | | | | | | | | | | | | | | | | | | | | | | | | | | | | | | | | | | | | | | | | | | | | | | | | | | | | | | | | | | | | | | | | | | | | | | | | | | | | | | | | | | | | | | | | | | | | | | | | | | | | | | | | | | | | | | | | | | | | | | | | | | | | | | | | | | | | | | | | | | | | | | | | | | | | | | | | | | | | | | | | | | | | | | | | | | | | | | | | | | | | | | | | | | | | | | | | | | | | | | | | | | | | | | | | | | | | | | | | | | | | | | | | | | | | | | | | | | | | | | | | | | | | | | | | | | | | | | | | | | | | | | | | | | | | | | | | | | | | | | | | | | | | | | | | | | | | | | | | | | | | | | | | | | | | | | | | | | | | | | | | | | | | | | | | | | | | | | | | | | | | | | | | | | | | | | | | | | | | | | | | | | | | | | | | | | |
|-----|------|-------------------|----------|------|--|--|--|--|--|--|--|--|--|--|--|--|--|--|--|--|--|--|--|--|--|--|--|--|--|--|--|--|--|--|--|--|--|--|--|--|--|--|--|--|--|--|--|--|--|--|--|--|--|--|--|--|--|--|--|--|--|--|--|--|--|--|--|--|--|--|--|--|--|--|--|--|--|--|--|--|--|--|--|--|--|--|--|--|--|--|--|--|--|--|--|--|--|--|--|--|--|--|--|--|--|--|--|--|--|--|--|--|--|--|--|--|--|--|--|--|--|--|--|--|--|--|--|--|--|--|--|--|--|--|--|--|--|--|--|--|--|--|--|--|--|--|--|--|--|--|--|--|--|--|--|--|--|--|--|--|--|--|--|--|--|--|--|--|--|--|--|--|--|--|--|--|--|--|--|--|--|--|--|--|--|--|--|--|--|--|--|--|--|--|--|--|--|--|--|--|--|--|--|--|--|--|--|--|--|--|--|--|--|--|--|--|--|--|--|--|--|--|--|--|--|--|--|--|--|--|--|--|--|--|--|--|--|--|--|--|--|--|--|--|--|--|--|--|--|--|--|--|--|--|--|--|--|--|--|--|--|--|--|--|--|--|--|--|--|--|--|--|--|--|--|--|--|--|--|--|--|--|--|--|--|--|--|--|--|--|--|--|--|--|--|--|--|--|--|--|--|--|--|--|--|--|--|--|--|--|--|--|--|--|--|--|--|--|--|--|--|--|--|--|--|--|--|--|--|--|--|--|--|--|--|--|--|--|--|--|--|--|--|--|--|--|--|--|--|--|--|--|--|--|--|--|--|--|--|--|--|--|--|--|--|--|--|--|--|--|--|--|--|--|--|--|--|--|--|--|--|--|--|--|--|--|--|--|--|--|--|--|--|--|--|--|--|--|--|--|--|--|--|--|--|--|--|--|--|--|--|--|--|--|--|--|--|--|--|--|--|--|--|--|--|--|--|--|--|--|--|--|--|--|--|--|--|--|--|--|--|--|--|--|--|--|--|--|--|--|--|--|--|--|--|--|--|--|--|--|--|--|--|--|--|--|--|--|--|--|--|--|--|--|--|--|--|--|--|--|--|--|--|--|--|--|--|--|--|--|--|--|--|--|--|--|--|--|--|--|--|--|--|--|--|--|--|--|--|--|--|--|--|--|--|--|--|--|--|--|--|--|--|--|--|--|--|--|--|--|--|--|--|--|--|--|--|--|--|--|--|--|--|--|--|--|--|--|--|--|--|--|--|--|--|--|--|--|--|--|--|--|--|--|--|--|--|--|--|--|--|--|--|--|--|--|--|--|--|--|--|--|--|--|--|